



MAINTENANT
FONDATION

RAPPORT DE FINANCEMENT DE PROJETS HOSPITALIERS 2021



CHALLENGE MON HÔPITAL

COURSE VIRTUELLE SOLIDAIRE POUR LES ENFANTS ATTEINTS DE CANCER

LE MOT DU FONDATEUR



L'association les Emplaqués œuvre depuis plus de 10 ans pour sensibiliser à travers le sport à la leucémie et aux dons de sang et de plaquettes

Présente dans plus de 500 évènements sportifs, représentée par plus de 5000 coureurs, Les Emplaqués mène des actions de sensibilisation, organise des collectes de sang en lien avec l'Etablissement Français du Sang et finance des projets d'amélioration du quotidien des enfants atteints de leucémie

Depuis 2020, pour continuer à développer notre impact en dépit du contexte sanitaire et de la mise à l'arrêt des courses en présentiel, nous avons lancé et animons chaque année le Challenge Mon Hôpital



Ce challenge sportif virtuel a pour vocation de sensibiliser un large public à la leucémie et aux dons de sang, et d'améliorer les conditions d'accueil des enfants hospitalisés

En 2021, nous sommes fiers d'avoir mobilisé 2500 coureurs en France et en Europe.

75 000€ ont ainsi pu être collectés et reversés aux services d'onco-hématologie pédiatrique de 30 hôpitaux partenaires afin de financer les projets que nous sommes heureux de vous présenter ici

Ce sont aussi 600 écoliers, donateurs de demain, qui ont été sensibilisés aux dons

Nous remercions chaleureusement la 30aine d'entreprises partenaires et les particuliers qui se sont mobilisés pour rendre cela possible. Nous vous donnons rendez-vous en juin 2022 pour une nouvelle édition avec toujours plus d'impact

Patrick Gavoty - Président Fondateur des Emplaqués

MENU

QUELQUES CHIFFRES

LES PROJETS

MATÉRIEL SPORTIF

1. Gustave Roussy - Villejuif
2. Hôpital Robert Debré – AP-HP
3. Clinique Saint-Luc – Bruxelles (Belgique)
4. Klinik für Kinderheilkunde - Essen (Allemagne)
5. Hôpital Sant Joan Barcelona (Espagne)
6. Groupe Hospitalier Bretagne Sud – Lorient
7. CHU Toulouse Purpan
8. Hôpital pour enfants de Margency
9. Centre Hospitalier Régional de Tours
10. Centre Hospitalier d'Ajaccio
11. Hôpital Kremlin-Bicêtre – AP-HP
12. Hôpital Antoine Béclère – AP-HP

THÉRAPIE SPORTIVE

13. Hôpital de Saint-Denis – La Réunion
14. Hôpital Armand Trousseau – AP-HP
15. CHU de Reims
16. Princess Maxima Center -Utrecht (Pays Bas)
17. CHU de Caen

ESPACE BIEN-ÊTRE

18. CHU de Rennes
19. Hôpital Ambroise Paré – AP-HP
20. Hôpital Nord Franche Comté – Belfort
21. CHU de Nantes
22. CHU de Nîmes
23. Institut Curie – Paris
24. CHU de Lille
25. IHOPE Lyon
26. Centre Hospitalier de Niort

AUTRES

27. CHU Estaing - Clermont-Ferrand
28. Ospedale Pediatrico Bambino Gesù – Rome (Italie)
29. Hospital La Paz – Madrid (Espagne)
30. CHU de Bordeaux
31. CH de Pau

REMERCIEMENTS

QUELQUES CHIFFRES

2 500 COUREURS



105 000 KMS PARCOURUS



75 000 € REVERSÉS AUX HÔPITAUX



31 HÔPITAUX & 750 ENFANTS BÉNÉFICIAIRES



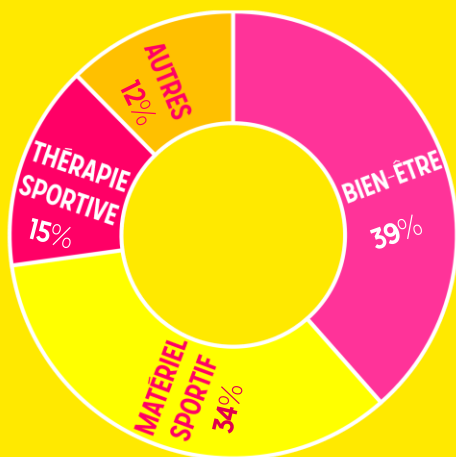
500 PROMESSES DE DON DE SANG



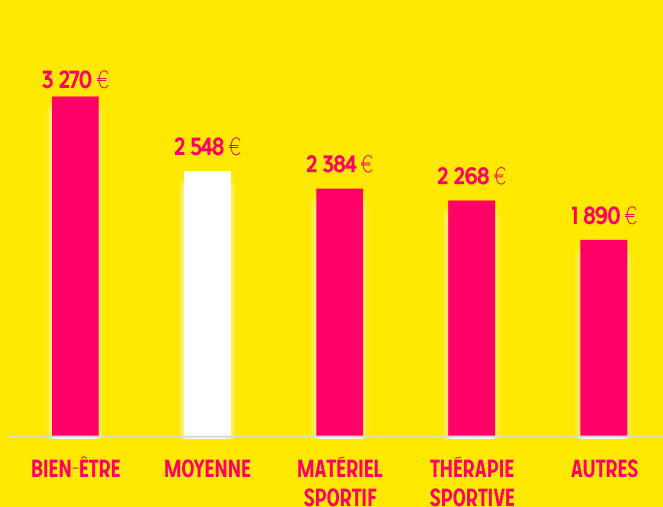
DÉJÀ PLUS DE 600 ÉCOLIERS SENSIBILISÉS

LES PROJETS

RÉPARTITION DES FINANCEMENTS
PAR TYPE DE PROJETS



FINANCEMENT MOYEN
PAR TYPE DE PROJETS



PROJETS MATÉRIEL SPORTIF

**GUSTAVE
ROUSSY**
CANCER CAMPUS
GRAND PARIS

VÉLOS ET FABRIQUES À HISTOIRES

 11 340€ *



32 ENFANTS bénéficiaires au quotidien
Service comptant 32 lits dont 10 lits AJA
(Adolescents et Jeunes Adultes) & 10 lits en
secteur protégé



Financement de **3 vélos d'appartement** pour les
enfants de 7 à 12 ans et **3 vélos** pour les
adolescents pour les chambres en secteur
protégé



Financement de **fabriques à histoire Lunii** en
complément d'une première série de fabriques
distribuée par la Fondation Maintenant et les
Emplaqués lors du premier confinement en mars
2020

Achat de contenu disponible en langues
étrangères afin de rendre ces fabriques à histoire
accessibles aux patients ne parlant pas français



Remise de prix au Docteur Christelle Dufour,
cheffe du Département de cancérologie
de l'enfant et de l'adolescent de Gustave Roussy

* dont 5 000€ lié au Défi 2020

**Hôpital
Robert-Debré
AP-HP**

VÉLOS APPARTEMENT ET ELLIPTIQUES

 5 620€ *



42 ENFANTS bénéficiaires au quotidien
Service comptant 42 lits : 250 à 300 patients/an



Financement d'**un vélo elliptique** et **3 vélos
d'appartement** pour les plus de 10 ans



« Depuis qu'un vélo a été installé dans sa
chambre, mon fils n'a jamais fait autant de
sport ! Il m'arrive aussi parfois de l'utiliser. » -
*Papa d'un petit garçon hospitalisé dans le
service*



Remise de prix à Sylvie Vernois,
cadre de santé et les kinésithérapeutes
du service d'hématologie pédiatrique de l'hôpital Robert Debré

* dont 1.000€ lié au Challenge Mon Hôpital 2020

PROJETS MATÉRIEL SPORTIF



Belgique

MATÉRIEL DE RÉÉDUCATION

 3 590 €



15 ENFANTS bénéficiaires au quotidien dans l'un des principaux centres belges spécialisés dans la prise en charge des maladies du sang et des cancers de l'enfant
Service accueillant 100 nouveaux patients par an



Achat de **matériel de kinésithérapie** approprié (Tapis / Ballons et accessoires / Vélo - home trainer) pour une nouvelle salle de rééducation en pédiatrie avec pour objectif de rééduquer les enfants mais aussi de les faire sortir de leur chambre



Klinik für
Kinderheilkunde III



Essen, Allemagne

MATÉRIEL DE RESPIRATION

 3 500 €



18 ENFANTS bénéficiaires au quotidien
Service comptant 18 lits, ainsi que 5 lits en unité stérile et 9 lits AJA (adolescents et jeunes adultes) : 300 patients accueillis chaque année



Achat d'un **dynamomètre** et de **1000 appareils** d'entraînement à la respiration



PROJETS MATÉRIEL SPORTIF

SJD
Sant Joan de Déu
Barcelona · Hospital
Espagne

MESURE D'IMPACT DE L'ACTIVITÉ PHYSIQUE

 3 000 €



38 ENFANTS bénéficiaires au quotidien
Service comptant 38 chambres ainsi que 8
chambres stériles), accueillant ainsi 400
patients par an
L'hôpital est un des leaders européens
dans le traitement des cancers
pédiatriques



Financement de **matériel de mesure d'impact** de l'activité physique (force de la respiration et l'effet d'essoufflement) au sein d'un programme de 12 semaines comportant 3h de rééducation par semaine



 **Groupe Hospitalier**
Bretagne Sud
Lorient

MATÉRIEL DE SPORT

 1 730 € *



20 ENFANTS bénéficiaires au quotidien
Service comptant 20 lits pour les enfants et
adolescents âgés de 0 à 18 ans



Achat de **matériel de sport** pour la mise en place d'un projet sportif avec la kinésithérapeute et la psychomotricienne au sein d'une séance d'1h par semaine cumulée à une séance individuelle de prise en soin de 1h30 par jour par le thérapeute



« L'activité physique est complémentaire aux soins. La pratique est très appréciée, tant des enfants que des soignants qui reconnaissent l'importance d'une activité motrice pendant l'hospitalisation. La rythmicité des séances permet de donner des repères temporo-spatiaux aux patients durant leur hospitalisation. » - *Porteurs du projet dans le service*

PROJETS MATÉRIEL SPORTIF



Toulouse Purpan

VÉLO D'APPARTEMENT

 1 220 €



20 ENFANTS bénéficiaires au quotidien
Service comptant 20 lits et un hôpital de jour



Achat d'un **vélo d'appartement** à destination des enfants plus jeunes, ne pouvant pas utiliser les vélos d'appartement classiques



« Ce vélo d'appartement sera utilisé par les enfants placés en isolement protecteur et qui ne peuvent pas sortir de leur chambre » - *Violaine Merzeau, enseignante en activité physique adaptée*



croix-rouge française

VÉLOS D'APPARTEMENT

 1 110 €



106 ENFANTS bénéficiaires au quotidien
Service comptant 106 lits et accueillant 220 patients par an



Achat de **vélos d'appartement** pour les séances de kinésithérapie, en complément du matériel acheté grâce au Challenge 2020



« Les enfants ainsi que les professionnels de l'hôpital ont participé à la course des Emplaqués avec grand plaisir. Le challenge nous a motivé ! » - *Laura de Saint-Etienne, enseignante en activité physique adaptée*

PROJETS MATÉRIEL SPORTIF



VÉLO D'APPARTEMENT

 610 €



20 ENFANTS bénéficiaires au quotidien
Service de pédiatrie générale comptant 20 lits (4 places soins continus pédiatriques, 4 places Hôpital de jour, 12 places hospitalisations conventionnelle)



Achat d'un **vélo d'appartement**



« Ce vélo pourra servir à nos patients qui parfois restent hospitalisés très longtemps »
- *Géraldine Cunéo, Cadre de santé de l'unité*



Ajaccio

MATÉRIEL LUDIQUE & SPORTIF

 500 €



15 ENFANTS bénéficiaires au quotidien
Service de pédiatrie comptant 15 lits



Aménagement d'une **aire de jeux** dans une des salles d'attente de l'unité de pédiatrie pour distraire les enfants fragilisés par une hospitalisation



« Le jeu permet à l'enfant de se rattacher à sa vie à la maison, de se distraire de la douleur et de l'anxiété » - *Christine Pietri, Cadre de Pôle*

PROJETS MATÉRIEL SPORTIF



MATÉRIEL DE KINÉSITHÉRAPIE

 500 €



12 ENFANTS bénéficiaires au quotidien
Unité comptant 12 lits



Financement de **matériel de kinésithérapie** nécessaire en début de rééducation ou dans le cas de membres invalides (pédalier ou trampoline)



SÉANCES ET MATÉRIEL DE YOGA

 500 €



27 ENFANTS bénéficiaires au quotidien
Service comptant 27 lits d'hospitalisation conventionnelle, soit 50 patients d'hématologie pédiatrique en hôpital de jour par an



Achat de **3 tapis de yoga** et financement de **l'intervention d'un professionnel** formé et certifié en yoga



PROJETS THÉRAPIE SPORTIVE



SÉANCES D'ACTIVITÉ PHYSIQUE

 3 170€



5 ENFANTS bénéficiaires au quotidien
Service d'onco-hématologie pédiatrique
comptant 15 lits



Financement d'**une séance par semaine**
avec un éducateur APA pour 4 à 5 enfants



« Un éducateur sportif intervient dans le service depuis le mois d'avril 2021 et les retours sont excellents » - *Dr Yves Réguerre, Chef du service d'oncologie et d'hématologie pédiatrique*



SÉANCES D'ACTIVITÉ SPORTIVE

 2 980€



8 ENFANTS bénéficiaires au quotidien
Service comptant 16 lits, comprenant un
Hôpital de Jour de 8 lits et une unité
d'hospitalisation de 8 lits



Financement de **50 séances d'activité physique adaptée** avec la CAMI, soit 8 enfants pris en charge individuellement 1h par semaine pendant 6 semaines



En 2020, malgré le contexte sanitaire, 178 interventions ont pu être réalisées au sein du pôle Sport & Cancer, permettant ainsi d'accompagner 21 patients

PROJETS THÉRAPIE SPORTIVE



SÉANCES D'ACTIVITÉ PHYSIQUE

 2 690€



10 ENFANTS bénéficiaires au quotidien
Unité d'onco-hématologie comptant 10 lits :
8 lits d'hospitalisation complète et 2 lits en
secteur stérile



Financement de **22 séances d'activité physique adaptée** avec l'association Siel Bleu, soit plus de 5 mois d'intervention hebdomadaire dans l'unité



« Les interventions ont pour objet le maintien et l'amélioration des capacités physiques des enfants hospitalisés et permettre de repousser les effets de l'hospitalisation et/ou des handicaps liés à la maladie » - *Isabelle Daligault, Cadre supérieure du pôle*



Utrecht, Pays-Bas

SÉANCES D'ACTIVITÉ SPORTIVE

 2 000€



87 ENFANTS bénéficiaires au quotidien
L'hôpital dispose de 87 lits et a ainsi accueilli
315 enfants en 2020



Financement d'**activités sportives**, dans le cadre du Quality of Life Program, afin de réduire l'anxiété, la douleur et le stress



« Une thérapie par le sport est proposée aux patients grâce à une équipe de 9 kinésithérapeutes » - *Patrick van der Torre, Quality of Life Program*



SÉANCES DE THÉRAPIE SPORTIVE



500€



11 ENFANTS bénéficiaires
Service comptant 15 lits



Financement de **11 séances d'activités physiques adaptées** dispensées à distance par Mooven



En 2021, 131 séances de thérapie sportive ont été réalisées dans le service (93 collectives et 38 en individuelles) avec un éducateur APA

AMÉNAGEMENT ESPACES DE VIE

 10 000€



4 ENFANTS bénéficiaires au quotidien
Service comptant 14 lits et 4 lits en
secteur protégé, soit environ 100 patients
pris en charge chaque année



Financement de l'aménagement de **4 espaces de vie** en chambre pour inciter au mouvement



Ce projet a pour objectif de faire sortir les enfants de leur lit car il est important que les enfants bougent pour garder leur masse musculaire

Le module développé par des étudiants d'une école de design permettra aux enfants de développer leur créativité et leur appropriation de l'espace

Il est également réfléchi pour proposer un endroit adapté à chaque activité (temps d'échange, école, activité physique, repos, etc...)



Remise de prix au Professeur Virginie Gandemer, chef du service d'hémo-oncologie pédiatrique du CHU de Rennes, et à son équipe

CASQUE DE RÉALITÉ VIRTUELLE

 4 900€



41 ENFANTS bénéficiaires au quotidien
Service comptant 33 lits en pédiatrie, 8 lits pour les adolescents et 3 places en hôpital de jour en onco-hématologie



Achat d'un **casque de réalité virtuelle** et du logiciel d'hypnose thérapeutique associé



L'achat d'un casque réalité virtuelle permet de faire bénéficier les enfants hospitalisés des bienfaits de l'hypnose thérapeutique et de la musicothérapie, permettant de diminuer l'anxiété et la douleur


L'HÔPITAL
Nord Franche-Comté

Belfort


ESPACE BIEN-ÊTRE

 3 220€

 **25 ENFANTS** bénéficiaires au quotidien
Service comptant 25 lits

 Aménagement d'une **salle Snoezelen** et **achat d'un chariot**, pour favoriser le bien-être des patients par l'éveil des sens




 « L'approche Snoezelen est basée sur la stimulation de la sensorialité, les expériences olfactives, les expériences kinesthésiques et tactiles ainsi que les expériences auditives et visuelles
Par son organisation, cette salle favorise l'apaisement, la stimulation, l'interactivité : 3 manières de communiquer » - *Caroline Lopes, Cadre de Santé*


CENTRE HOSPITALIER
UNIVERSITAIRE DE NANTES


AMÉNAGEMENT SALLE DE CONSULTATION

 2 940€

 **28 ENFANTS** bénéficiaires au quotidien
Service d'oncologie pédiatrique comptant 12 lits ainsi que 6 lits en secteur protégé et 10 enfants par jour en hôpital de jour

 **Aménagement** et **décoration** de la salle de consultation d'annonce



 « Ce don permettra de créer un environnement plus chaleureux pour accueillir les patients et leurs familles lors du temps d'annonce diagnostique » - *Dr Estelle Thébaud, Pédiatre au sein du service*



DÉCORATION DU SERVICE

 2 640€



17 ENFANTS bénéficiaires au quotidien
Service comptant 40 lits en pédiatrie, dont
17 lits en pédiatrie A (4 – 18 ans) et 23 lits
en pédiatrie B (0 – 3 ans)



Décoration du service de pédiatrie A
ainsi qu'une salle de soins



« Le service de Pédiatrie B est déjà décoré de stickers, le retour des familles et des équipes est très positif » - *Laura Jardot, Puéricultrice référente pédiatrie*



MATÉRIEL BIEN-ÊTRE

 2 380€



24 ENFANTS bénéficiaires au quotidien
Service comptant 24 lits, soit 400 patients
accueillis chaque année



Financement d'un **chariot Snoezelen**



« La technologie Snoezelen propose un moyen d'aider au développement psychocorporel des enfants et adolescents atteints de pathologies lourdes » - *Chef du service d'oncologie pédiatrique*



LITS POUR ACCOMPAGNANTS

 2 130€



4 ENFANTS bénéficiaires au quotidien
Service comptant 14 chambres au sein du pôle enfants qui a accueilli près de 18 000 séjours en 2020



Financement de **4 lits** pour les **accompagnants** des enfants hospitalisés



Ce projet a pour objectif de permettre aux soignants de proposer un lit confortable à chaque parent d'enfant hospitalisé



Lyon

AMÉNAGEMENT D'UN ESPACE REPOS

 720€



54 ENFANTS bénéficiaires au quotidien
Service comptant 54 lits répartis en 4 unités, dont une unité de jour (12 places) et une unité stérile (15 lits de soins intensifs)



Aménagement d'un **espace repos** dans la salle dédiée aux parents



« Les parents passent de longues journées à l'hôpital auprès de leurs enfants et ont besoin d'un espace repos actuellement en construction et qui nécessitera d'être aménagé en temps voulu » - *Service Relations Donateurs du Centre Léon Bérard*

AMÉNAGEMENT SALLE D'ATTENTE



500€



26 ENFANTS bénéficiaires au quotidien
Service de pédiatrie générale comptant
26 chambres



Aménagement et **décoration** de la salle
d'attente du service d'imagerie médicale



Ce projet comprend une partie "aménagement-décoration" avec des œuvres de type graff par un artiste local, des activités murales pour les plus petits, un système de jeu interactif avec écran tactile avec des applications spécifiques telles que "Radio Heros" ou "Scanner déjanté en ligne" pour permettre la distraction en salle d'attente

Ce projet comprend aussi une partie éducative avec une vitrine contenant des Playmobils montrant les salles d'examen, des livrets "Sparadrap" expliquant les différents examens, des dalles colorées au plafond pour distraire les enfants lors des examens

AUTRES PROJETS



PROJET DE RECHERCHE

 2 070€



10 ENFANTS bénéficiaires au quotidien
Service comptant 10 lits en hématologie pédiatrique



Financement d'un projet de recherche portant sur l'**impact de la pratique d'activité physique adaptée sur la qualité du sommeil** chez les enfants / adolescents de 5 à 16 ans en cours de traitement pour un cancer



« Ce don va nous permettre d'acheter 2 accéléromètres (Actigraph) pour évaluer les niveaux d'activité physique et de dépense énergétique, ainsi que 2 EEG (Dreem 2 for research) pour évaluer le sommeil des enfants du service » - *Porteur de projet dans le service*



OSPEDALE PEDIATRICO
Bambino Gesù

Rome, Italie

FINANCEMENT DE SOINS

 3 000€



6 ENFANTS bénéficiaires
Service comptant 24 lits, soit 400 patients par an



Financement des **soins de 6 enfants** âgés de 3 à 10 ans atteints de cancer venant du Guatemala, Tchad, Ouganda, Pérou, Maroc, Moldavie




En 2019, la Fondation Bambino Gesù a pu soutenir la prise en charge et l'accueil de 145 enfants de 46 pays

AUTRES PROJETS

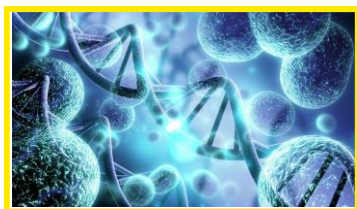


PROJET DE RECHERCHE

 3 000€


 **26 ENFANTS** bénéficiaires au quotidien
Service comptant 26 lits, dont 8 en isolement, soit un total de 150 nouveaux patients par an


 **Projet de recherche** sur la thérapie cellulaire



PROJET A L'ÉTUDE

 880€

 **X enfants** bénéficiaires au quotidien
Unité réalisant 25 greffes par an

 Etude du projet en cours



SORTIE SPORTIVE

 500€



10 ENFANTS bénéficiaires

Service comptant 25 lits, dont 4 lits d'hôpital de jour, soit entre 20 et 30 patients en oncologie pédiatrique accueillis chaque année



Achat de places pour un match de rugby, basket ou football afin de proposer une **sortie extra-hospitalière** à une dizaine de patients et leurs familles



REMERCIEMENTS

Merci aux 2500 coureurs

aux 26 entreprises participantes

aux 1400 donateurs particuliers

aux bénévoles Emplaqués

MERCI À CHACUN D'ENTRE VOUS !



RDV DU 11 AU 19 JUIN 2022
pour une nouvelle édition du
Challenge Mon Hôpital !

Plus d'informations prochainement sur
WWW.LEEMPLAQUES.COM

Pour toute demande d'information,
n'hésitez pas à nous contacter :
CONTACT@LEEMPLAQUES.COM

